

ИСТОРИЯ НАЦИОНАЛЬНОГО ТЕАТРА КАРЕЛИИ В ЛИЦАХ: ФОТОГАЛЕРЕЯ **HISTORY OF THE NATIONAL THEATRE OF KARELIA IN PERSONS:** **PHOTO GALLERY**

Публикация фотографий, иллюстрирующих историю Национального театра Карелии, знакомит читателя с частью богатейшей коллекции, которая хранится в архиве театра. Эти визуальные источники позволяют в буквальном смысле слова увидеть, чем жил театр в разные периоды своей истории, и являются ценными документальными свидетельствами своего времени. Их изучение даст возможность исследователям получить и значимые сведения в целом об истории нашей страны XX в.

Работа по оцифровке архивных материалов Национального театра Карелии только началась и будет продолжена в ближайшее время. Все пригодные для перевода на цифровые носители документы, включая фото-, аудио- и видеоисточники, будут соответствующим образом обработаны и опубликованы на электронных ресурсах театра, что сделает их доступными для ознакомления и изучения. Настоящая публикация — первый шаг в этом направлении.

В фотогалерее представлены главным образом сцены из спектаклей разных лет с основной информацией об их создателях. Подборка ограничена 1930—1990-ми гг., все снимки расположены в хронологической последовательности, по датам премьер. Данные, указанные в сопроводительных подписях, не всегда полны из-за отсутствия достаточных документальных сведений и впоследствии будут уточняться.

Публикация подготовлена главным специалистом координационно-творческого отдела Национального театра Карелии Н. А. Аргутиной.

При использовании снимков ссылка на архив Национального театра Карелии и «Альманах североевропейских и балтийских исследований» обязательна.

1930-е

1. Рагнар Нюстрём, 1925 г.



2. Коллектив театра сезонов 1932—1934 гг.

Первый ряд сверху: Веера Рясянен, Унто Суванто (художник), Калле Севандер (помощник режиссёра), Пекка Кёткинен (замдиректора), Рагнар Нюстрём (художественный руководитель), Кууно Севандер (директор), Калле Сумманен (секретарь парткома), Юрьё Пяйвиё (группорг), Эйнари Хоффрен (председатель парткома), Ханнес Карлсон (художник), Я. Метсола.

Первый ряд: Вяйнё Кяярйянен, Нелли Бэкман, Ирья Вийтанен, Ханнес Салми, Юлиус Каллио, Тойво Ланкинен, Тойво Ромппайнен, Дарья Карпова, Суло Туорила, Антон Ламми, Эйно Хирвонен.

Третий ряд: Отто Бьёрнинен, Елена Маньялова, Аарне Ниеминен, Лайла Салми, Суло Мяки, Эва Мюрюляйнен, Ирья Такала, Ирья Ремшуева, Сигфрид Хиц, Матти Любовин.

Четвёртый ряд: Ялмари Рииконен, Юсси Сийкки.



3. 1932. Б. Лавренёв. **РАЗЛОМ**. Режиссёр Р. Нюстрём, художник В. Попова (Годун — Т. Кемппи, Татьяна Берсенева — Д. Карпова).



4. 1932. Г. Орлов, В. Градов. **МИЛЛИОН АНТОНИЕВ**. Режиссёр К. Севандер, художник В. Попова (отец Антонио — Х. Салми, Мэгги — И. Вийтанен).



5. 1934. А. Висанен. **ИЗОБРЕТЕНИЕ ТЕПШОЕВА**. Режиссёр Ю. Каллио (инженер Власов — М. Любовин).



6. 1934. А. Корнейчук. **ГИБЕЛЬ ЭСКАДРЫ**. Режиссёр Р. Нюстрём (адмирал Гранатов — К. Севандер).



7. 1934. В. Киршон. **ЧУДЕСНЫЙ СПЛАВ**. Режиссёр К. Севандер (И. Такала).



8. 1935. Л. Луото, Я. Виртанен. **МАЛЬБРУК В ПОХОД СОБРАЛСЯ**. Режиссёр Р. Нюстрём, композиторы К. Раути, Л. Йоусинен (Хопеахаапа — К. Севандер, танцовщицы — студентки Карельского драматического техникума Х. Вуонтисярви и М. Халонен).



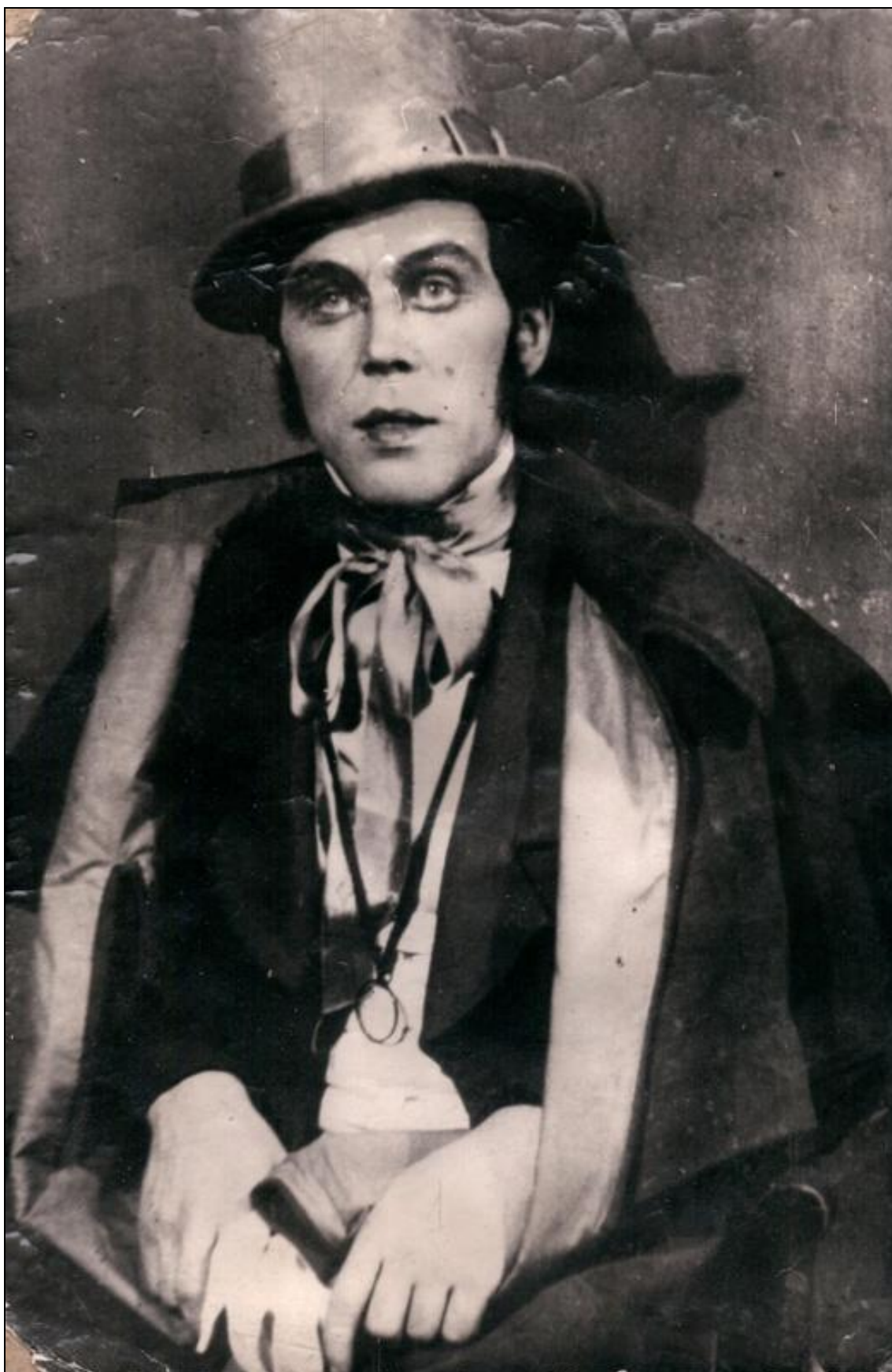
9. 1935. В. Вишневский. **ОПТИМИСТИЧЕСКАЯ ТРАГЕДИЯ.** Режиссёр Р. Нюстрём (коммунист Вайнонен — Х. Салми).



10. 1935. А. Киви. **КУЛЛЕРВО**. Режиссёр Р. Нюстрём, художник И. Тамручи (Куллерво — С. Туорила, мать — Э. Мююрюляйнен).



11. 1936. Н. Гоголь. **РЕВИЗОР**. Режиссёр Р. Нюстрём, художник Х. Карлсон (Хлестаков — С. Туорила).



12. 1930-е гг., групповое фото труппы

Сидят: Эйно Ниеминен, Хилья Линдеваль, Ирья Вийтанен, Гурин, Людия Асикайнен, Аларик Санделин, Юлиус Каллио.

Второй ряд: Антти Липпо, Сигфрид Хиц, Эйнари Хоффрен, Тойво Раси, Кууно Севандер, Ирья Такала.

Третий ряд: Ялмари Ройне, Пекка Нурмиранта, Юкка Ахти, Катри Ламми, Эмил Келтамяки, Эва Мюрюляйнен.



1940-e

13. 1940. М. Лассила. **МУДРАЯ ДЕВА**. Режиссёр Т. Котсалайнен, художник Э. Сийкки (Майю-Гулёна — Х. Лехто, Яллу — В. Веса).



14. 1941. А. Афиногенов. **МАШЕНЬКА**. Постановка Ю.А. Кренке, режиссёр-ассистент С. Туорила, художник Э. Сийкки, танцы Х. Мальми (Вера Михайловна, мать Маши — Д. Карпова).



15. 1941. А. Афиногенов. **МАШЕНЬКА**. (Машенька — И. Вийтанен).



16. 1944. Г. Ибсен. **НОРА (КУКОЛЬНЫЙ ДОМ)**. Постановка Н. Демидова, режиссёры Н. Демидов, В. Богачёв, художник К. Калайда (программа спектакля).

<p>H. Ibsen</p> <h1>NORA</h1> <p>(Nukkekkoti).</p> <p>Draama 3:ssa näyt.</p> <p>HENKILOT:</p> <p>Helmer, asiantuntija Kuuno Sevander Nora, hänen vaimonsa Irja Viitanen Tolstoi Rank Walter Suni Krogstad Jouko Routtu Kristina Linde, Noran ystäväitar Darja Karpova Anna Maria, lastenhoitaja Eva Myyryläinen Helma, palvelustyttö Irja Takala Lehetti Pekka Kötöinen</p> <p>Tapahtuu Norjassa viime vuosisadan 90-luvulla</p> <p>Näytännölle asettanut Nikolaj Demidov Regisoorit Nikolaj Demidov ja Vladimir Bogatshev Taiteilija Kirill Kalaida Teatterin taiteellisen ohjaaja Nikolaj Demidov</p> <p>Alkaa kello 7:00 p.</p>	<p>G. IBSEN</p> <h1>NORA</h1> <p>(КУКОЛЬНЫЙ ДОМ)</p> <p>ДРАМА В 3-х ДЕЙСТВИЯХ</p> <p>ДЕЙСТВУЮЩИЕ ЛИЦА:</p> <table border="0"> <tr> <td>ГЕЛЬМЕР, АДВОКАТ</td> <td>Кууно СЕВАНДЕР</td> </tr> <tr> <td>НОРА, ЕГО ЖЕНА</td> <td>Ирja ВИИТАНЕН</td> </tr> <tr> <td>ДОКТОР РАНК</td> <td>Вальтер СУНИ</td> </tr> <tr> <td>КРОГСТАДТ, ЧАСТНЫЙ ПОВЕ- РЕННЫЙ</td> <td>Йоуко РОУТТУ</td> </tr> <tr> <td>КРИСТИНА ЛИНДЕ, ПОДРУГА НОРЫ</td> <td>Дарja КАРПОВА</td> </tr> <tr> <td>АННА-МАРИЯ, няня в семье ГЕЛЬМЕРА</td> <td>Ева МЮРЮЛЯЙНЕН</td> </tr> <tr> <td>ЕЛЕНА, ПРИСЛУГА в ДОМЕ ГЕЛЬМЕРА</td> <td>Ирja ТАКАЛА</td> </tr> <tr> <td>ПОСЫЛЬНЫЙ</td> <td>Пекка КЕТКИНЕН</td> </tr> </table> <p>Действие происходит в Норвегии в 90-е годы прошлого столетия.</p> <p>Постановка Николая ДЕМИДОВА Режиссура: Николай ДЕМИДОВ и Владимир БОГАЧЕВ Художник Кирилл КАЛАЙДА ХУДОЖЕСТВЕННЫЙ РУКОВОДИТЕЛЬ ТЕАТРА Николай ДЕМИДОВ</p> <p>Начало в 7 часов вечера. Спектакль идет на финском языке.</p>	ГЕЛЬМЕР, АДВОКАТ	Кууно СЕВАНДЕР	НОРА, ЕГО ЖЕНА	Ирja ВИИТАНЕН	ДОКТОР РАНК	Вальтер СУНИ	КРОГСТАДТ, ЧАСТНЫЙ ПОВЕ- РЕННЫЙ	Йоуко РОУТТУ	КРИСТИНА ЛИНДЕ, ПОДРУГА НОРЫ	Дарja КАРПОВА	АННА-МАРИЯ, няня в семье ГЕЛЬМЕРА	Ева МЮРЮЛЯЙНЕН	ЕЛЕНА, ПРИСЛУГА в ДОМЕ ГЕЛЬМЕРА	Ирja ТАКАЛА	ПОСЫЛЬНЫЙ	Пекка КЕТКИНЕН
ГЕЛЬМЕР, АДВОКАТ	Кууно СЕВАНДЕР																
НОРА, ЕГО ЖЕНА	Ирja ВИИТАНЕН																
ДОКТОР РАНК	Вальтер СУНИ																
КРОГСТАДТ, ЧАСТНЫЙ ПОВЕ- РЕННЫЙ	Йоуко РОУТТУ																
КРИСТИНА ЛИНДЕ, ПОДРУГА НОРЫ	Дарja КАРПОВА																
АННА-МАРИЯ, няня в семье ГЕЛЬМЕРА	Ева МЮРЮЛЯЙНЕН																
ЕЛЕНА, ПРИСЛУГА в ДОМЕ ГЕЛЬМЕРА	Ирja ТАКАЛА																
ПОСЫЛЬНЫЙ	Пекка КЕТКИНЕН																

17. 1945. М. Кант. **КРАЖА СО ВЗЛОМОМ.** Режиссёры Н. Демидов, В. Богачев, художник Ф. Линдхольм, композитор К. Раутио (Хелена — С. Бочарникова, Ниило — С. Туорила).



18. 1946. Т. Паккала. **НА СПЛАВНОЙ РЕКЕ**. Режиссёр В. Суни, художник Ф. Линдхольм, композитор К. Раутио, танцы Х. Мальми (танцевальный дуэт — Х. Мальми и А. Ромпайнен).



19—21. 1946. Т. Паккала. **НА СПЛAVНОЙ РЕКЕ** (сцены из спектакля)





22. 1947. Б. Лавренёв. **ЗА ТЕХ, КТО В МОРЕ**. Режиссёр С. Туорила, художник А. Колосёнок (Харитоновна — Е. Томберг, Шабунина — Е. Кемова, Рекало — К. Севандер).



23. 1947. А. Корнейчук. **ПЛАТОН КРЕЧЕТ**. Режиссёры Б. Филиппов, В. Суни, художник А. Колосёнок, танцы Х. Мальми (Лида — С. Бочарникова, Платон — Г. Роутту).



24. 1947. В. Сологуб. **БЕДА ОТ НЕЖНОГО СЕРДЦА**. Постановщик В. Суни, художник Ф. Линдхольм (сцена из спектакля, в центре — Е. Томберг).



25. 1948. А. Киви. **СЕМЕРО БРАТЬЕВ**. Инсценировка Т. Ромпайнена, постановка В. Суни, художник Ф. Линдхольм, композитор К. Раутио, танцы Х. Мальми (Братья — В. Веса, М. Любовин, Т. Ланкинен).



26. 1948. А. Киви. **СЕМЕРО БРАТЬЕВ** (сцена из спектакля).



27. 1949. А.П. Чехов. **ВИШНЁВЫЙ САД**. Постановка Г.С. Мнацаканова, художник А. Колосёнок, муз. оформление К. Раутио, танцы Х. Мальми (Симеонов-Пищик — В. Суни).



28. 1949. А. Киви. **КУЛЛЕРВО**. Режиссёры В. Суни, С. Туорила, художник А. Колосёнок, композитор К. Раутио (Айникки — Д. Карпова, Куллерво — С. Туорила).



1950-е

29. 1950. У. Викстрём. **НОВЫЕ ДРУЗЬЯ**. Режиссёр В. Суни, художник Ф. Линдхольм (сцена из спектакля).



30. 1950. М. Горький. **ВАССА ЖЕЛЕЗНОВА**. Режиссёр М. Горбунова, художник А. Колосёнок (сцена из спектакля).



31. 1952. Н.В. Гоголь. **РЕВИЗОР**. Постановка и режиссура С. А. Марголина, художник И.И. Трояновский (сцена из спектакля, в роли Городничего В. Суни).



32. 1953. А. Якобсон. **ШАКАЛЫ**. Режиссёр В. Суни, художник А. Колосёнок (Самуэль Стиль — Т. Ромпайнен, Эдгар Мак-Кеннеди — Ю. Хумппи, Эптон Брюс — К. Севандер).



33. 1953. Э. Золя. **НАСЛЕДНИКИ РАБУРДЕНА**. Режиссёр С. Туорила, художник Ф. Линдхольм (Мадам Фике — Н. Николаева, мадам Вассар — Е. Кемова).



34. 1955. М. Андерсен-Нексе. **ЛЮДИ С ДАНГОРА**. Режиссёр С. Туорила, художник Ф. Линдхольм (Пер Голяк — Г. Роутту, Йомфру Келлер — Е. Кемова).



35. 1956. Х. Вуолийоки. **ЖЕНЩИНЫ НИСКАВУОРИ**. Режиссёр С. Туорила, художник Ф. Линдхольм (сцена из спектакля).



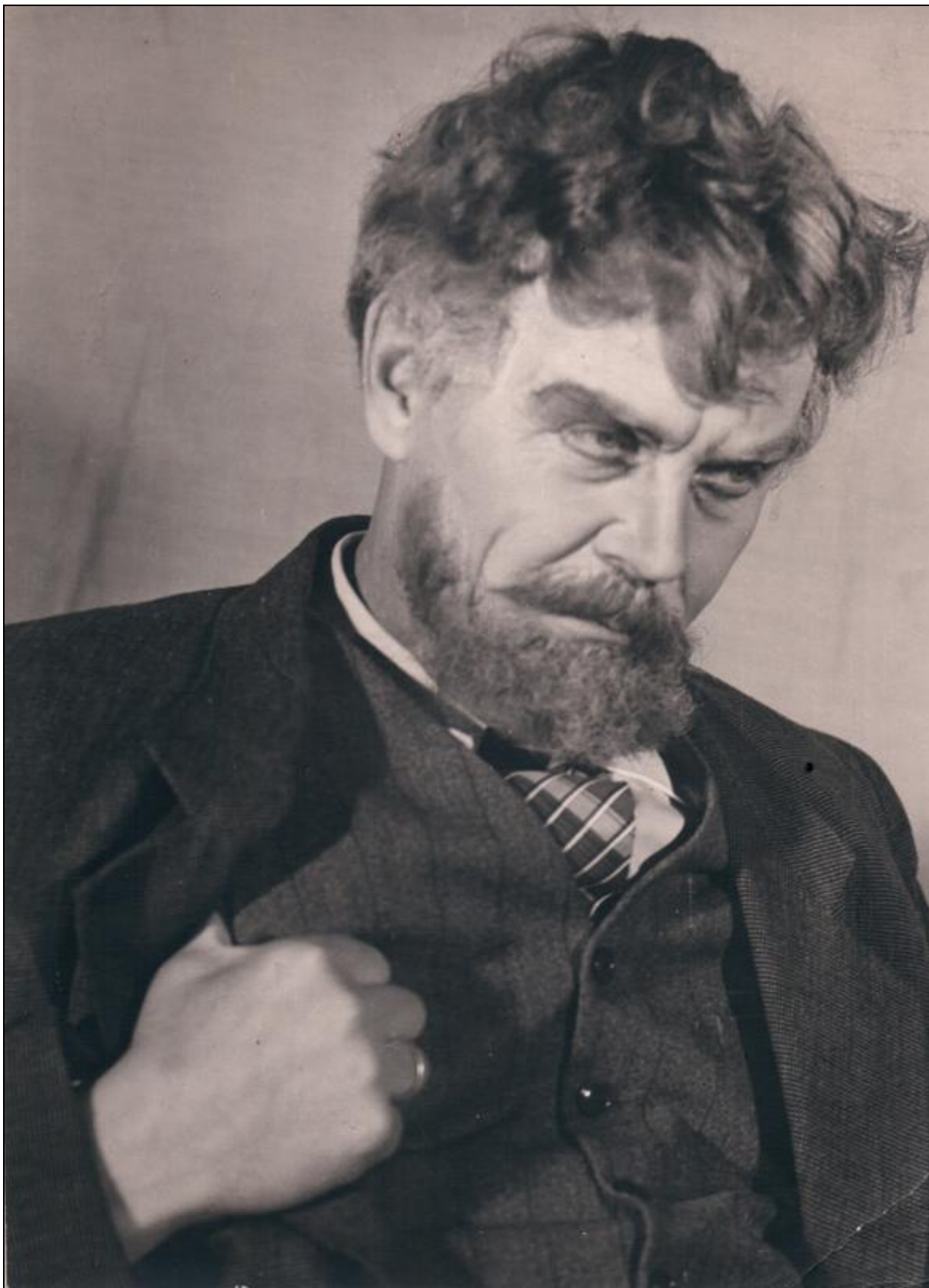
36. 1957. Х. Лакснесс. **ПРОДАННАЯ КОЛЫБЕЛЬНАЯ**. Режиссёр О. Лебедев, художник М. Сулимов, композитор К. Молчанов (Мистер Пикок — Т. Ромпайнен, Лоа — Э. Хиппелайнен).



37. 1957. Б. Горбатов. **ЮНОСТЬ ОТЦОВ**. Режиссёры Е. И. Тиме и В. И. Раугул, постановка О.Э. Лебедева, художник Ф. Линдхольм (сцена из спектакля).



38. 1958. М. Горький. **ЕГОР БУЛЫЧЁВ И ДРУГИЕ**. Режиссёр О. Лебедев, художник А. Тарасов (Егор Булычёв — С. Туорила).



39. 1958. А. Киви. **СЕЛЬСКИЕ САПОЖНИКИ**. Режиссёр С. Туорила, художник А. Тарасов, композитор Р. Раутио, танцы Х. Мальми (Антрес — М. Любовин, Эско — Т. Ланкинен).



40—41. А. Киви. **СЕЛЬСКИЕ САПОЖНИКИ** (сцены из спектакля).



42. 1959. Г. Граков, А. Иванов. **БЕССМЕРТНЫЕ ЗВЕЗДЫ**. Режиссёр В. Сунн, художник Ф. Линдхольм, композитор Р. Пергамент (Мария Мелентьева — Е. Корнилова, Анна Лисицына — Э. Берг).



43. 1959. Б. Брехт, Х. Вуолийоки. **ГОСПОДИН ПУНТТИЛА И ЕГО СЛУГА МАТТИ**. Постановка Т. Ланкинена, художник Л. Ланкинен (Господин Пунттила — Т. Ланкинен, Матти — П. Ринне).



44. 1959. Гастроли в Москве.



1960-е

45. 1961. С. Алёшин. **ВСЁ ОСТАЁТСЯ ЛЮДЯМ.** Постановщик В. Суни, художник А. Тарасов (Румянцева — Д. Карпова, Вязьмин — А. Ромпайнен).



46. 1963. Л. Хярмя. **МЫ ГОСПОДА! (ВИРТАНЕН И ЛАХТИНЕН)**. Постановщик В. Суни, художники Л. Ланкинен и Г. Ланкинен, муз. оформление Н. Вильчинская (Туула — Э. Берг, Кауко — П. Ринне).



47. 1963. М. Лассила. **БАБЬЕ ЛЕТО (КОГДА ЦВЕТУТ РОЗЫ)**. Постановщик Т. Ланкинен, художники Л. Ланкинен и Г. Ланкинен, музыка Г. Синисало (Мамина Лиса — Д. Карпова, Антти Герман Юйкуринен — В. Веса, Миихкули, бродячий коробейник — М. Любовин).



48. 1964. П. Борисков, И. Панькин. **ВРЕМЯ ЗОВЁТ**. Режиссёр В. Суни, художник Л. Смирнов (сцена из спектакля).



49. 1965. И. Друце. **КАСА МАРЕ**. Постановка Т. Хайми, художник И. Мартынов (Василуца — Д. Карпова, Павэлаке — Г. Роугту).



50. 1965. С. Алёшин. **ВСЁ ОСТАЁТСЯ ЛЮДЯМ.** Режиссёр О. Лебедев, художник И. Крылов (Дронов — С. Туорила, Наталья Дмитриевна, жена Дронова — Э. Хиппелайнен, Моргунов — Т. Ланкинен).



50а. 1965. С. Алёшин. **ВСЁ ОСТАЁТСЯ ЛЮДЯМ** (Дронов — С. Туорила, Румянцева — Э. Берг).



506. 1965. С. Алёшин. **ВСЁ ОСТАЁТСЯ ЛЮДЯМ** (Вязьмин — П. Ринне, Румянцева — Э. Берг).



51. 1965. М. Ларни. **ЧЕТВЁРТЫЙ ПОЗВОНОК, ИЛИ МОШЕННИК ПОНЕВОЛЕ**. Сценическая композиция Н. Лившица и Т. Хайми, постановка Н. Лившица, художник И. Крылов (сцена из спектакля).



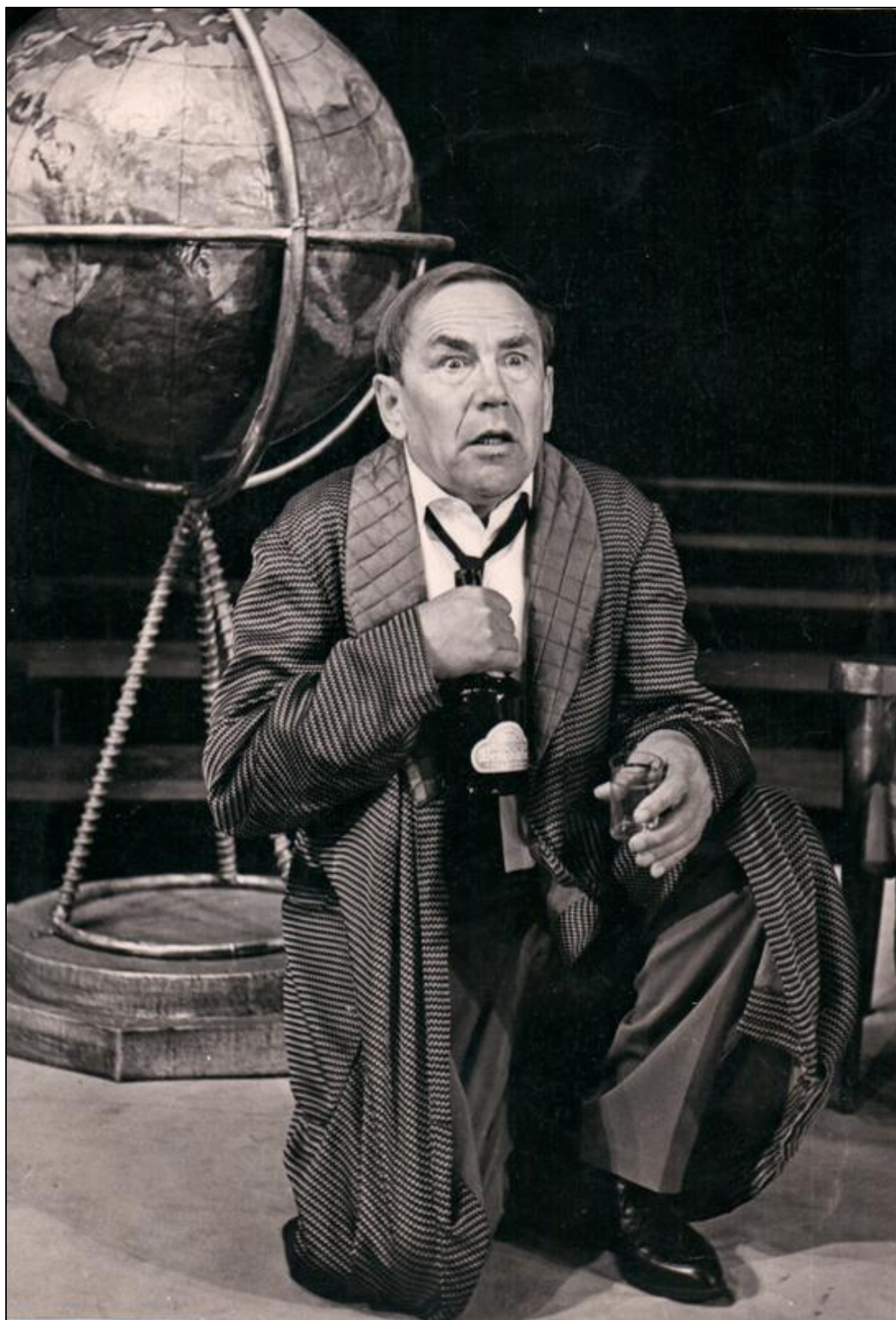
52. 1966. Б. Брехт. **МАМАША КУРАЖ И ЕЁ ДЕТИ**. Режиссёр Т. Ланкинен, художник Л. Ланкинен, композитор П. Дессау (Мамаша Кураж — Е. Томберг, Повар — О. Бьёрнинен).



53. 1966. М. Лассила. **МУДРАЯ ДЕВА**. Постановка В. Суни, художник Е. Фадеев, композитор Г. Синисало, танцы Х. Мальми (Майю-Гулёна — Э. Берг, Яллу — П. Микшиев).



54. 1966. К. Чапек. **БЕЛАЯ БОЛЕЗНЬ**. Режиссёр Н. Лившиц, художник И. Крылов, композитор Э. Патлаенко (маршал — Т. Ланкинен).



55. 1966. К. Чапек. **БЕЛАЯ БОЛЕЗНЬ** (сцена из спектакля).



56. 1967. Ю. Смуул. **ДИКИЙ КАПИТАН**. Режиссёр Э. Кайду, художник М.-Л. Кюла, муз. оформление Г. Эрнекас (сцена из спектакля).



57. 1967. Ю. Смуул. **ВДОВА ПОЛКОВНИКА, ИЛИ ВРАЧИ НИЧЕГО НЕ ЗНАЮТ.** Постановка Э. Кайду, режиссёр Т. Хайми, художник М.-Л. Кюла (сцена из спектакля).



58. 1967. А. и П. Тур. **ЧРЕЗВЫЧАЙНЫЙ ПОСОЛ.** Режиссёр Т. Хайми, художник И. Крылов (сцена из спектакля).



59. 1968. А. Миллер. **ОХОТА НА ВЕДЬМ**. Режиссёр К. Нуотио (Финляндия), художник Л. Ланкинен (Данфорт — Т. Ланкинен, Хэйл — П. Микшиев).



60. 1968. В. Шекспир. **РОМЕО И ДЖУЛЬЕТТА**. Постановка Н. Лившица, режиссёр П. Ринне, художник И. Крылов, музыка Э. Патлаенко, танцы В. Мальми (сцена из спектакля, Джульетта — Э. Хидман, Ромео — П. Ринне).



61. 1969. А. Тимонен. **ПРИМЕШЬ ЛИ МЕНЯ, ЗЕМЛЯ КАРЕЛЬСКАЯ?**
Режиссёр Т. Хайми, художник В. Авдышева (Меланье — Е. Томберг, Анни —
В. Кеттунен, Васселей — П. Микшиев).



61а. 1969. А. Тимонен. **ПРИМЕШЬ ЛИ МЕНЯ, ЗЕМЛЯ КАРЕЛЬСКАЯ?**
(Анни — В. Кеттунен, Васселей — П. Микшиев).



62. 1969. П. Яскеляйнен. **НА ПАЛУБЕ**. Режиссёр Эпп Кайду, художник В. Скорик, композитор Э. Кауппи, балетмейстер В. Мальми, хормейстер А. Лехмус (сцена из спектакля).



1970-е

63. 1970. В. Линна. **ЗДЕСЬ, ПОД СЕВЕРНОЙ ЗВЕЗДОЙ**. Инсценировка и постановка Т. Хайми, художник А. Шелковников, хормейстер А. Лехмус (сцена из спектакля).



64. 1970. В. Розов. **С ВЕЧЕРА ДО ПОЛУДНЯ**. Постановка Л. Хейфец, художник В. Авдышева (Альберт — П. Ваклин, Жарков — Г. Роутту).



65. 1970. М. Лассила. **ДЕТИ ПРИРОДЫ**. Режиссёр Т. Хайми, художник В. Авдышева, композитор Г. Синисало, балетмейстер В. Мальми, хормейстер А. Лехмус (Рокка-Леена — Н. Николаева, Вяни, старый вдовец — В. Ахвонен).



65а. 1970. М. Лассила. **ДЕТИ ПРИРОДЫ** (Юкка — П. Ринне, Пиркка — Л. Сюкияйнен).



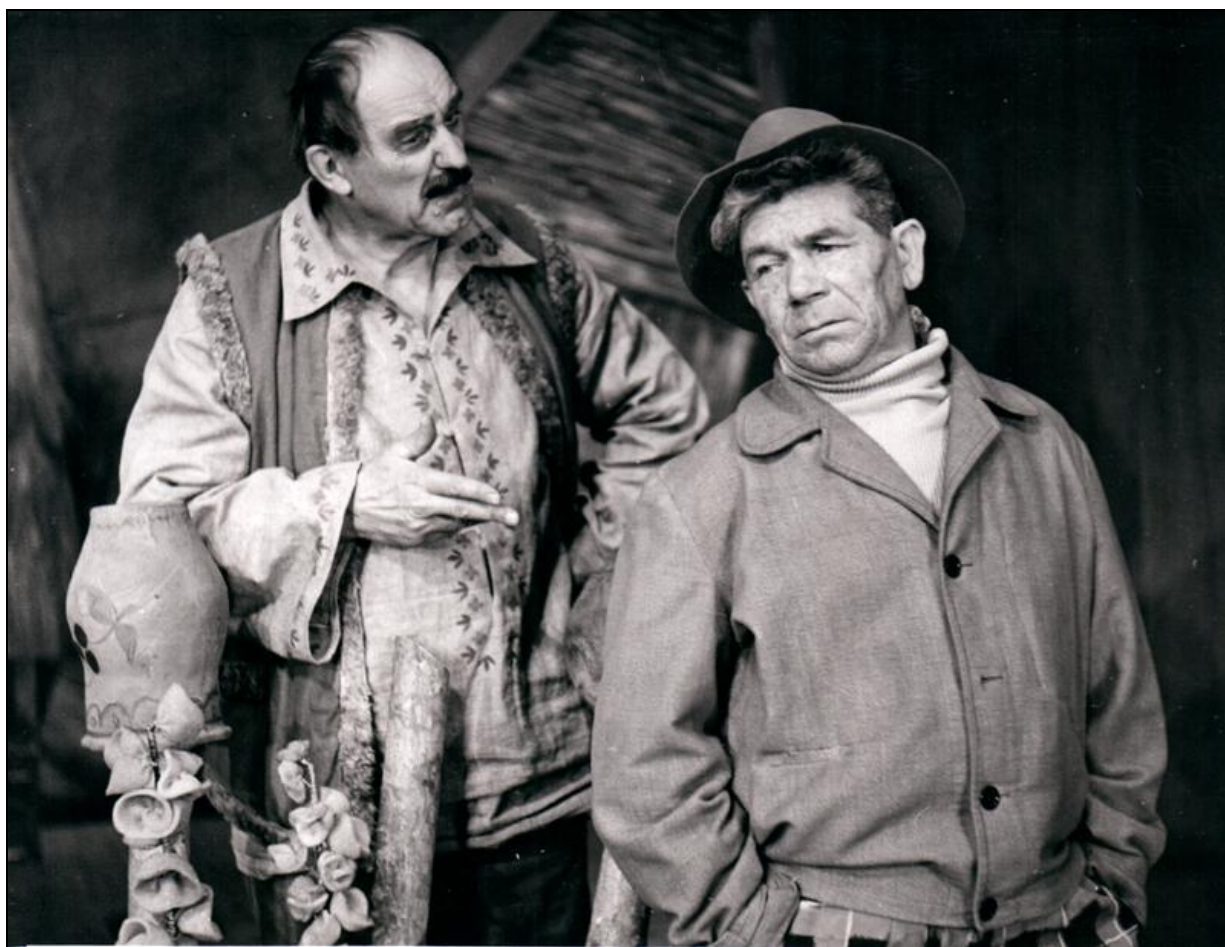
66. 1970. Ж. Ануй. **ЖАВОРОНОК**. Режиссёр Сакари Пурунен (Финляндия), художник Т. Элиава, композитор Оливьер Мессиаан (сцена из спектакля, Жанна д'Арк — Э. Лунд).



67. 1971. А. Корнейчук. **ПАМЯТЬ СЕРДЦА**. Постановка Н. Лившица, художник В. Авдышева (Галина Романовна — Д. Карпова, Максим Максимович — В. Веса).



68. 1971. И. Эркень. **ТООТ, ДРУГИЕ И МАЙОР**. Постановка Т. Хайми, художник О. Саваренская (Тоот — В. Веса, Леринцке — А. Щелин).



69. 1971. И. Гончаров. **ОБЫКНОВЕННАЯ ИСТОРИЯ**. Инсценировка В. Розова, постановка И. Ольшвангера, художник В. Авдышева, музыка С. Рахманинов (граф Новинский — Л. Нярья, Наденька — Л. Сюкияйнен, Марья Михайловна — Д. Карпова).



70. 1972. Н. Анкилов. **СОЛДАТСКАЯ ВДОВА**. Постановка Н. Лившица, художник В. Скорик, музыкальное оформление В. Гридчин (сцена из спектакля).



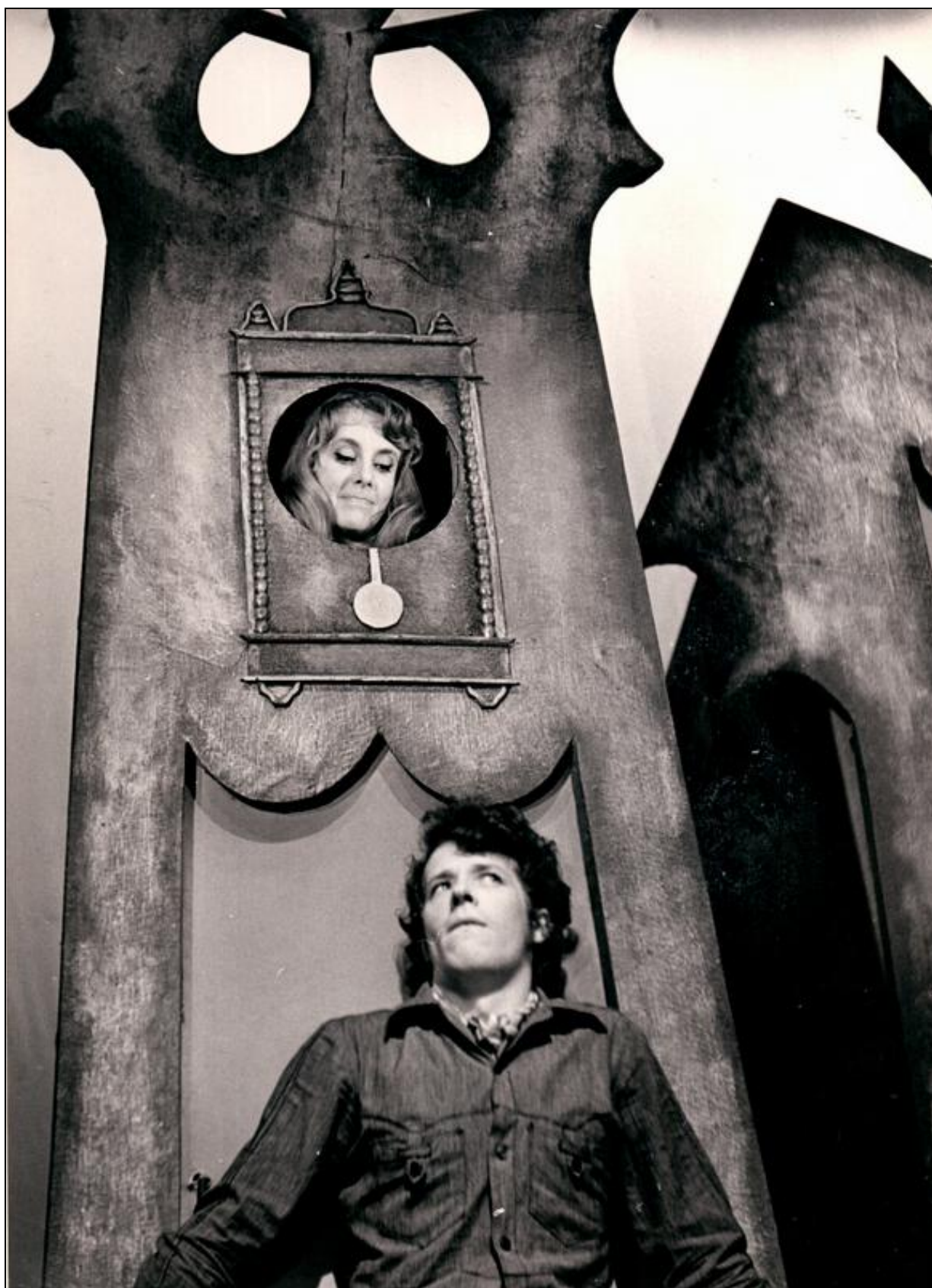
71. 1973. И. Друцэ. **ПТИЦЫ НАШЕЙ МОЛОДОСТИ**. Постановка Т. Хайми и И. Ольшвангера, оформление Э. Тимонен, музыка В. Дога (тётушка Руца — Е. Томберг, Андрон Русу — П. Микшиев).



72. 1973. А. Н. Островский. **ЖЕНИТЬБА БАЛЬЗАМИНОВА**. Постановка И. Ольшвангера, художник Д. Афанасьев, композитор В. Касаткин, балетмейстер В. Мальми (Красавина — Д. Карпова, Бальзаминов — В. Ахвонен, мать Бальзаминова — Е. Севандер).



73. 1973. Е. Низорский. **МЫ, ДЖАЗ И ПРИВИДЕНИЯ**. Режиссёр А. Народецкий, художник Э. Тимонен (Июанна — Н. Копетун, Цириль — М. Зеленский).



74. 1974. **КАЛЕВАЛА**. Режиссёр К. Нуотио (Финляндия), художник Л. Ланкинен (сцена из спектакля).



74а. 1974. КАЛЕВАЛА (сцена из спектакля, старуха Лоухи — Э. Лунд).



75. 1974. Л. Хярмя. **ЗАБИРАЙТЕ И ЗОЛУ ИЗ ПЕЧКИ...** Режиссёр Т. Хайми, художник Э. Тимонен, ассистент реж. Туро Унхо (сцена из спектакля).



76. 1975. Б. Горбатов. **ЗАКОН ЗИМОВКИ**. Постановка П. Ринне, художник О. Саваренская (сцена из спектакля).



77. 1975. В. Розов. **ЧЕТЫРЕ КАПЛИ**. Постановка И. Петрова, оформление В. Скорик, музыка М. Резников (сцена из спектакля).



1980-е

78. 1982. Д. Гусаров. **ЗА ЧЕРТОЙ МИЛОСЕРДИЯ**. Постановка и инсценировка Г. Соловского, оформление Э. Тимонен, музыка Г. Сардаров (участники спектакля с Дмитрием Гусаровым).



79. 1982. Л. Суомела. **КАНТЕЛЕТАР**. Режиссёр П. Лиски (Финляндия), художник Т. Юфа, музыка П. Пааккунайнен, танцы В. Мальми (сцена из спектакля).



79а. Л. Суомела. **КАНТЕЛЕТАР** (участники спектакля с режиссёром Пааво Лиски).



80. 1983. А. Кертес. **ВДОВЫ**. Режиссёр-постановщик П. Ринне, режиссёр Э. Скворцова, художник Т. Юфа, муз. оформление Г. Сардаров (сцена из спектакля).



81. 1984. Ю. Бондарев. **ВЫБОР**. Постановка П. Ринне, оформление Л. Рахманова, костюмы Э. Тимонен, музыка Г. Сардаров (Рамзин — П. Ринне, его мать — Д. Карпова).



82. 1985. А. Киви. **ПОМОЛВКА**. А. Островский. **НЕ СОШЛИСЬ ХАРАКТЕРАМИ**. Режиссёр П. Ринне, художник Л. Рахманова (Прежнева — А. Рагуева, Поль — А. Лайне, Перешивкина — Д. Карпова).



83. 1985. В. Арро. **СИНЕЕ НЕБО, А В НЁМ ОБЛАКА**. Постановка А. Иешина, оформление Л. Рахманова, муз. оформление Г. Сардаров (артисты с режиссёром А. Иешиним, стоит крайний справа).



84. 1986. Д. Мастерофф, Д. Кэндор, Ф. Эбб. **КАБАРЕ**. Режиссура и сценография А. Андреева, хореография И. Гафт (сцена из спектакля).



84а. 1986. Д. Мастерофф, Д. Кэндор, Ф. Эбб. **КАБАРЕ** (фото с репетиции, конференсье — П. Ринне, исполнительницы роли Салли — Э. Хидман и Л. Сюкияйнен).



85. 1986. А. Козловский. **ЭФФЕКТ РЕДЬКИНА**. Постановка О. Лебедева, оформление М. Верёвочкин, музыка Г. Сардаров, хореография В. Фёдоров (Редькин — О. Бьёрнинен (мл.), Всехватская — В. Кеттунен).



86. 1986. Ж.-Б. Мольер. **ТАРТЮФ, ИЛИ ОБМАНЩИК**. Режиссёр С. Пихтин, художник Л. Рахманова, муз. оформление Г. Сардаров (сцена из спектакля).



86а. 1986. Ж.-Б. Мольер. **ТАРТЮФ, ИЛИ ОБМАНЩИК** (Тартюф — П. Ринне, Эльмира — Л. Сюкияйнен).



87. 1987. Н. Гоголь. **ЖЕНИТЬБА**. Режиссёр А. Иешин, художник В. Немков, музыка А. Шнитке (сцена из спектакля).



88. 1987. А. Володин, М. Розовский, Л. Петрушевская, А. Соколова. **НЕСКОЛЬКО ВАРИАЦИЙ НА ЛИЧНЫЕ ТЕМЫ.** Режиссёр Б. Гуревич, художник О. Майорова, муз. оформление Г. Сардаров (участники спектакля с режиссёром Б. Гуревичем).



89. 1989. Г. Ибсен. **ПРИВИДЕНИЯ**. Режиссёр Б. Гуткин, художник В. Савчук, муз. оформление С. Губайдулина (фру Элене Алвинг — Э. Лунд, пастор Мандерс — П. Ринне).



1990-е

90. 1991. Л. Нярья. **СПОЙ ПЕСНЮ, КАРЕЛ**. Режиссёр Л. Нярья, художник Т. Юфа, муз. оформление А. Кондаков (Яков — Ю. Хакана, Мииккул — П. Микшиев).



91. 1991. М. Спилов. **СЕМЬ ДЖАЗОВЫХ СНОВИДЕНИЙ**. Режиссёр С. Пронин, художник О. Молчанов, музыка А. Кондаков (сцена из спектакля).



92. 1993. Ю. Кюлятаску. **РУНАР И КЮЛЛИККИ**. Режиссёр Х. Лиуксиала (Финляндия), художник Э. Тимонен, композитор К. Чудениус (сцена из спектакля).



93. 1994. М. Лассила. **КОГДА ЦВЕТУТ РОЗЫ**. Постановка Й. Саволайнена, оформление Э. Тимонен, композитор В. Никитин, хореография В. Мальми (Лююти-Виено — В. Кеттунен, Анти-Герман Юйкуринен — П. Микшиев).



94. 1994. В. Станилов. **ОПЕРА МАФИОЗО**. Постановка Л. Владимирова, оформление И. Кутянский, костюмы И. Пронина, муз. оформление В. Никитин (Беатриче — Э. Хидман, Антонио Булгарелли — П. Микшиев).



95. 1995. Эйно Лейно. **ЛЕБЕДЬ ТУОНЕЛЫ**. Постановка, музыка, оформление и костюмы С. Хуунонена (Финляндия), муз. оформление И. Архипов, хореография Р. Калинкина (сцена из спектакля).



96. 1995. И. Кильпинен. **НЕИЗВЕСТНЫЙ ПАЦИЕНТ**. Постановка Т. Нярхинсало (Финляндия), оформление В. Поляков, муз. оформление А. Васильев (главный врач — В. Кеттунен, секретарь — Э. Веселова, Лаури Эголин — П. Микшиев).



97. 1996. Р. Мустонен. **ГДЕ ТВОЙ ДОМ, АНГЕЛ?** Постановка и оформление Л. Владимирова, костюмы В. Сидорова, муз. оформление А. Васильев, хореография В. Мальми (говорящее семейство: Мать — Л. Сюкияйнен, Дочь — Э. Веселова, Отец — П. Микшиев).



98. 1998. Н. Птушкина. **ПОКА ОНА УМИРАЛА.** Режиссёр Л. Владимиров, художник В. Поляков, муз. оформление А. Васильев (София Ивановна — В. Кеттунен, Татьяна — Л. Сюкияйнен).



99 1998. Л. Нурен. **ОСЕНЬ И ЗИМА.** Режиссёр А. Красавин, художник И. Пронина (сцена из спектакля).



100. 1998. Я. Елисева-Шрайнер. **УЕЗЖАЕМ-УЕЗЖАЕМ.** Режиссёр Л. Владимиров, художник Э. Тимонен, муз. оформление А. Васильев (сцена из спектакля).

